

WIR aufm Revier

Ein Projekt des WIR e.V. und der Kooperativ eG



Wer sind WIR aufm Revier?

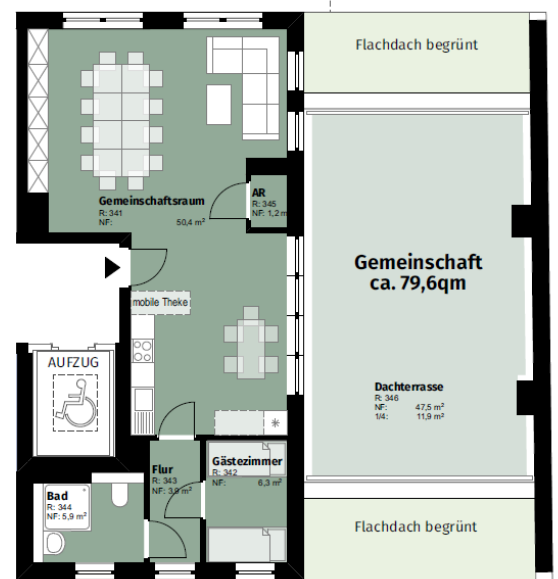
Wir sind eine Gruppe von interessierten und engagierten Menschen, die sich zu einer PlanungsGbR zusammengeschlossen hat, Mitglied im WIR e.V. ist und Genoss*innen in der Kooperativ eG sind, einer jungen Dachgenossenschaft in NRW. Wir sind eine selbstgewählte Nachbarschaft verschiedener Generationen und Menschen mit unterschiedlichem Hintergrund, Jung und Alt, mit und ohne Kinder, mit und ohne Handicap.

Für die Realisierung suchen wir offene Menschen aller Altersgruppen, die sich mit Engagement in unser Projekt einbringen möchten und ihre Wohnzukunft mit anderen gemeinsam gestalten wollen. Und wir suchen Menschen, die die genossenschaftliche Idee unterstützen, d.h. gemeinsam Wohnungen schaffen, für die Eigenkapital und ein monatliches Nutzungsentgelt gezahlt wird. Als Bonus kann man langfristig von sinkenden Mieten ausgehen, bei einem Ausstieg erhält man die Einlagen zurück, verdient am Mehrwert der Immobilie allerdings nicht mit.

Für den Kennenlernprozess stehen Projektpaten bereit, um weitere Informationen zu geben und das Projekt etwas besser kennenzulernen. Bei weiterem Interesse werden wir Sie zu den Gruppentreffen einladen. Über die Aufnahme entscheidet die Gruppe, nach einem Gespräch mit unserem „Finanzwächter“.

Unser Konzept

- gemeinschaftliches Wohnprojekt mit insgesamt 23 Wohnungen in einer Größe von 34 – 130 qm mit insgesamt ca. 1700 qm Wohnfläche.
- ein Miteinander von Menschen mit unterschiedlichen finanziellen Ressourcen durch eine Mischung von frei finanzierten und öffentlich geförderten Wohnungen
- Gemeinschaftliche Nutzung von Gemeinschaftsraum, Gästezimmer, einem alten Gartenhaus, Fahrradwerkstatt, Freiflächen und Dachgarten, die die Wohnungen ergänzen und Platz bieten, Nachbarschaft zu leben, kreativ zu gestalten und unterstützend zu wohnen.
- bei Bedarf Car-Sharing und/oder gemeinsame Lastenräder



Terrassen und Loggien zum Innenhof mit gemeinschaftlicher Freifläche, Visualisierung

so könnte es einmal aussehen

Wo werden wir leben?

In der ehemaligen Polizeiwache in Dortmund Hörde wird unser selbstverwaltetes, gemeinschaftliches und genossenschaftliches Wohnprojekt entstehen. Das Gebäude befindet sich an der Alten Benninghofer Straße 16-18, mitten in Hörde, in unmittelbarer Nähe zum Hörder Bahnhof. Es besteht aus 3 Vollgeschossen und wird um ein Voll- und ein Dachgeschoss erweitert. Die Grundstückgröße beträgt 1.800 qm. Der Einzug ist für 2022 geplant.



Warum Genossenschaft?

- Versorgung der Mitglieder mit bezahlbarem Wohnraum und dauerhaften stabilen Mietzahlungen.
- Lebenslanges, sicheres Wohnen in einer selbstbestimmten Wohnungsgenossenschaft.
- Mitbestimmung bei allen Entscheidungen in der Wohnungsgenossenschaft.
- Genossenschaftsanteile sind rückzahlbar, bei Austritt aus der Genossenschaft
- Die Kooperativ eG ist Eigentümerin der Immobilie und damit faktisch Vermieterin, die Bewohner sind Miteigentümer der Genossenschaft und gleichzeitig Nutzer/Mieter in der „eigenen“ Wohnungsgenossenschaft
- Jeder Genosse/Nutzer/Mieter muss Pflichtanteile für seine Wohnung zeichnen – ca. 600 € pro Quadratmeter. Die letztendliche Miete ohne Betriebskosten liegt bei geförderten Wohnungen (s. Liste im Anhang) 6,20 €/qm (Förderung A) und 7,- €/qm (Förderung B). Für die freifinanzierten Wohnungen ist eine Kaltmiete von ca. 9,50 €/qm geplant, für die Wohnungen im Dachgeschoss ca. 10,50 €/qm.

Wer unterstützt uns?

Die rechtliche, planerische und finanzielle Umsetzung der Wohnform liegt in bewährten Händen, unterstützt von einer professionellen Projektsteuerung.

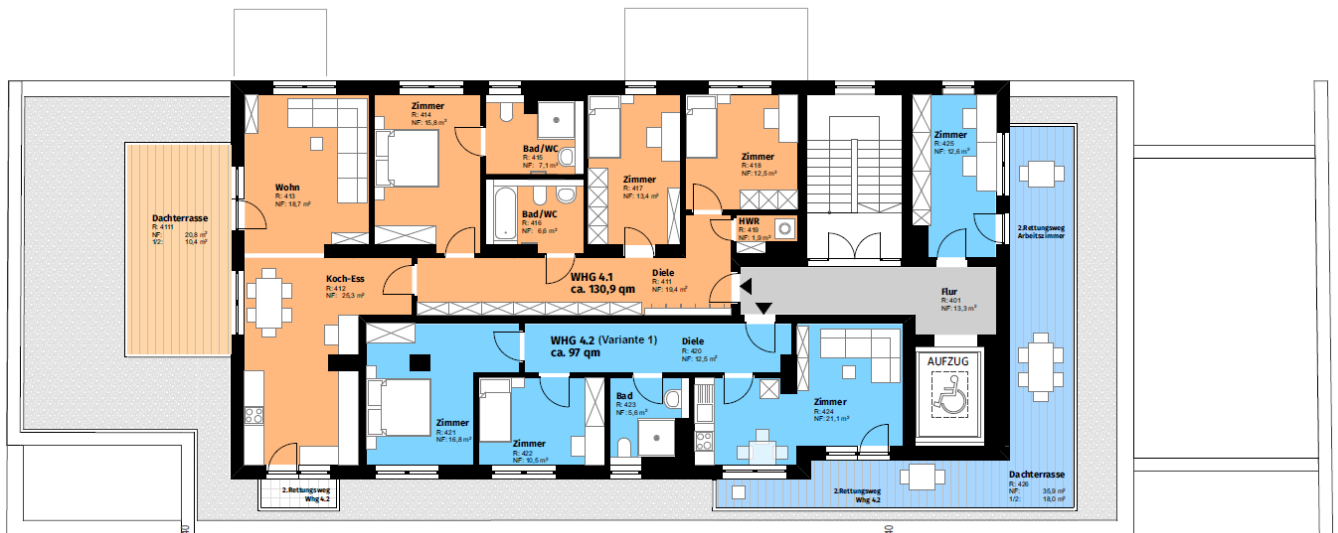
Architektur post welters+partner

Finanzberatung LKM Bochum GmbH

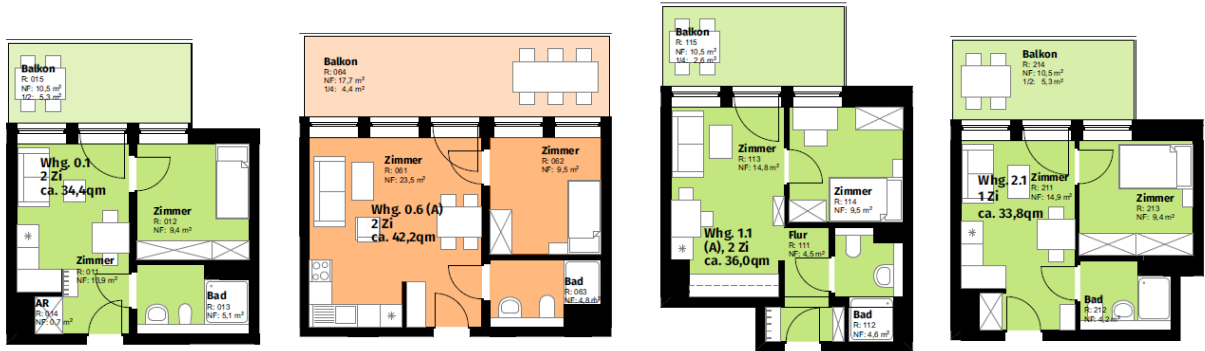
Moderation Birgit Pohlmann

Noch sind einige wenige Wohnungen frei – haben Sie Interesse?

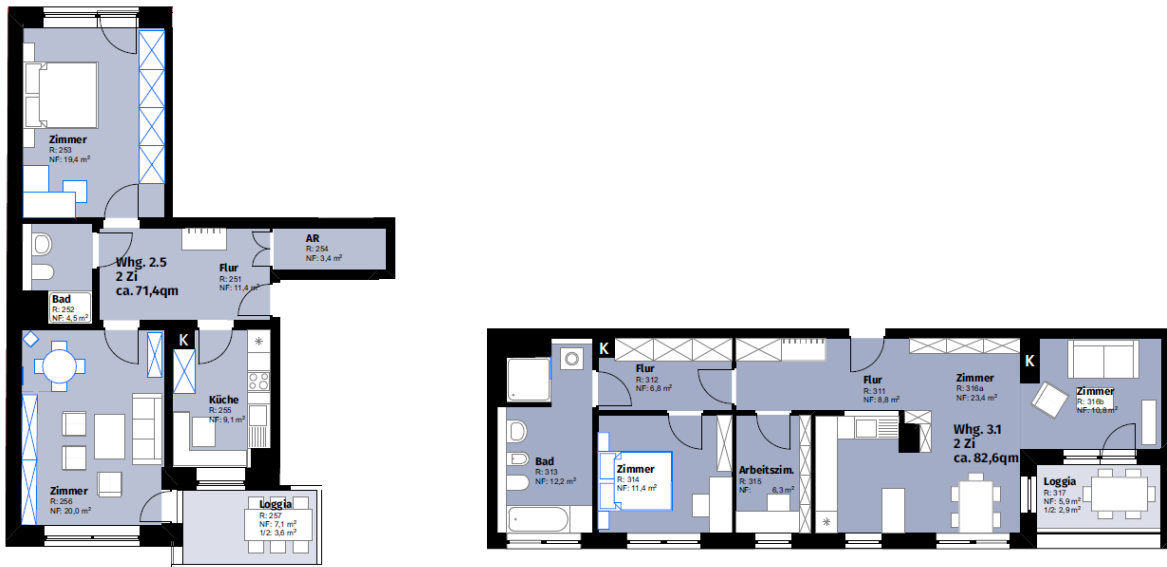
So zum Beispiel 2 große Wohnungen in unserem Dachgeschoss:



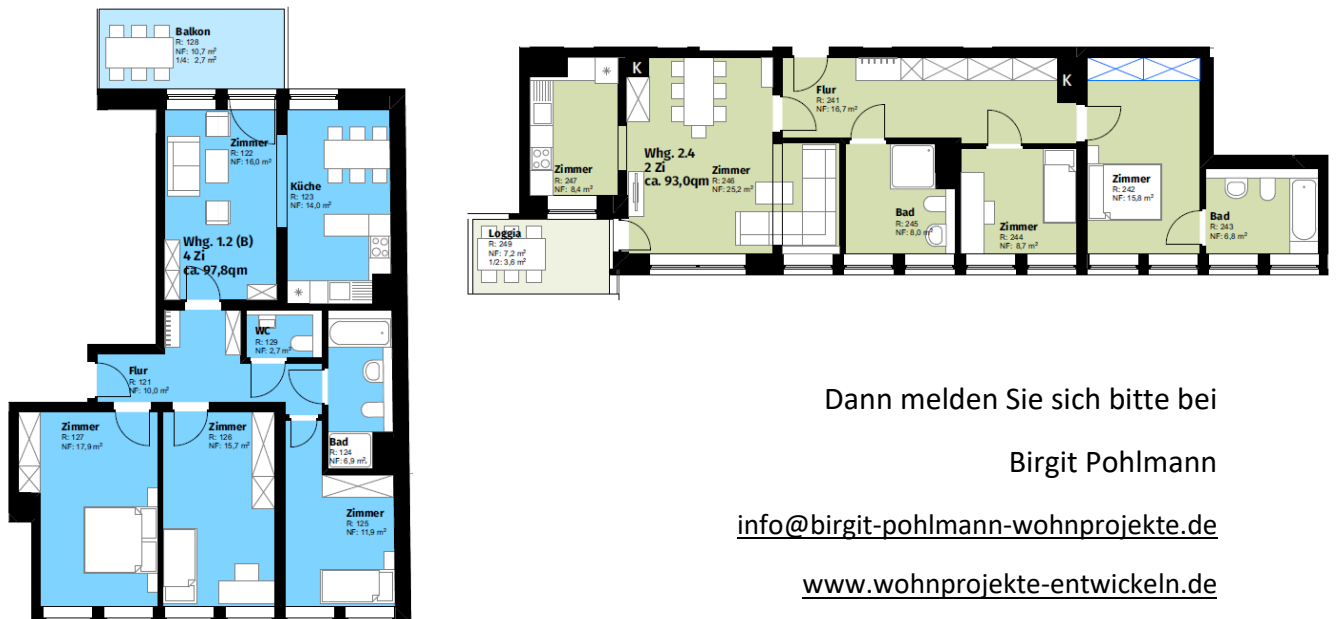
Oder kleinere Wohnungen im EG, 1. und 2. OG:



Oder mittelgroße Wohnungen im 2. und 3. OG:



Oder zwei weitere große Wohnungen im 1. und 2. OG:



Dann melden Sie sich bitte bei

Birgit Pohlmann

info@birgit-pohlmann-wohnprojekte.de

www.wohnprojekte-entwickeln.de