

# WIR aufm Revier



ein Projekt des WIR e.V. und der Kooperativ eG

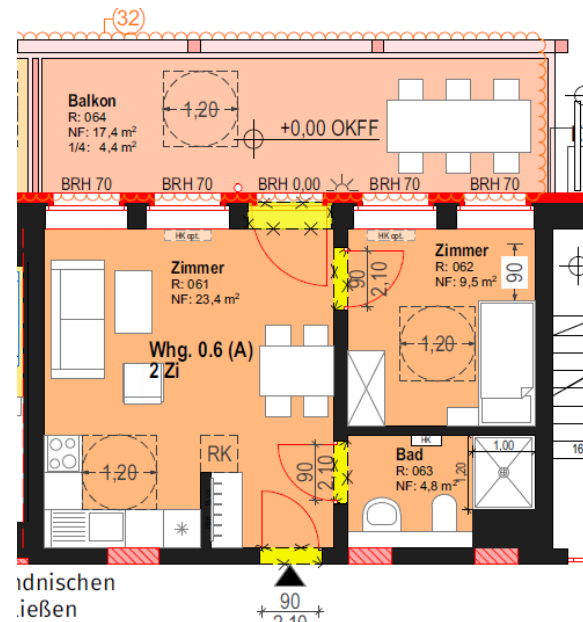
In der ehemaligen Polizeiwache in Dortmund Hörde wird unser selbstverwaltetes, gemeinschaftliches und genossenschaftliches Wohnprojekt entstehen. Das Gebäude befindet sich an der Alten Benninghofer Straße 16-18, mitten in Hörde, in unmittelbarer Nähe zum Hörder Bahnhof.

- gemeinschaftliches Wohnprojekt mit insgesamt 23 Wohnungen in einer Größe von 34 – 135 qm mit insgesamt ca. 1.700 qm Wohnfläche.
- ein Miteinander von Menschen mit unterschiedlichen finanziellen Ressourcen durch eine Mischung von frei finanzierten und öffentlich geförderten Wohnungen
- Gemeinschaftliche Nutzung von Gemeinschaftsraum, Gästezimmer, einem alten Gartenhaus, Fahrradwerkstatt, Freiflächen und Dachgarten, die die Wohnungen ergänzen und Platz bieten, Nachbarschaft zu leben, kreativ zu gestalten und unterstützend zu wohnen.
- bei Bedarf Car-Sharing und/oder gemeinsame Lastenräder

## Geförderte Wohnung WE 0.6

### Kurzinfos

- Erdgeschoss
- ca. 42 qm Wohnfläche
- Balkon
- Gemeinschafts-/Gästewohnung
- Stellplatz auch fürs Fahrrad
- Barrierefrei mit Aufzug
- Kellerraum
- Miete ohne Betriebskosten  
6,20 €/qm => ca. 260,40 €  
+ Stellplatz  
+ Umlage Gemeinschafts-WE  
+ Nebenkosten
- Voraussetzung WBS A
- Genossenschaftsanteil 600 €/qm  
=> ca. 25.200 €



**Haben Sie Lust ein Teil eines WIR Projektes in einer verlässlichen Nachbarschaft zu werden und mit uns gemeinsam in die alte Polizeiwache zu ziehen?**



Bestand – Alte Benninghofer Str. 16-18, Dortmund-Hörde

**Kontakt: [info@birgit-pohlmann-wohnprojekte.de](mailto:info@birgit-pohlmann-wohnprojekte.de)**